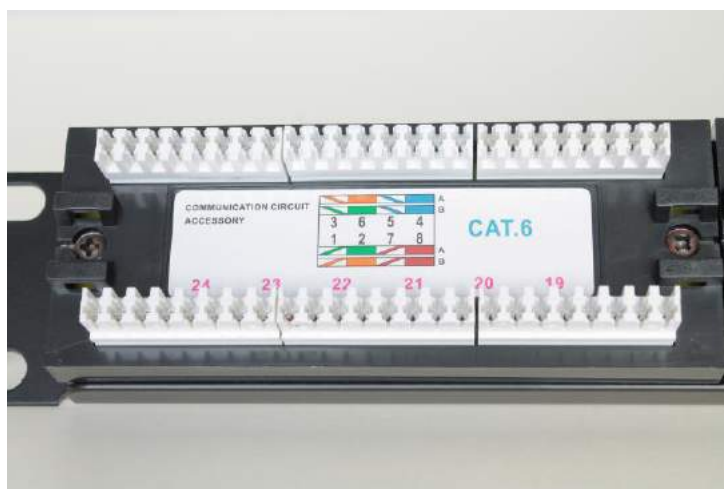


PATCH-24-UTP/C6/3NNET

24-portowy nieekranowany patch panel kategorii 6 o wysokości 1U, zaprojektowany do montażu w szafach rack 19". Złącza szczelinowe typu Krone posiadają kolorowe kodowanie ułatwiające prawidłową instalację okablowania w standardach T568A i T568B. Każdy z portów posiada własną numerację. Obudowa została wykonana z wysokiej jakości blachy stalowej walcowanej na zimno, malowanej proszkowo.

Patch panel zapewnia parametry częstotliwość pracy do 250 MHz, pozwalające na transmisję Gigabit Ethernet.



PARAMETRY PRODUKTU:

Obudowa: stal walcowana na zimno o grubości 1,5mm

Wymiary: standard 19": 483mm; wysokość 1U: 44mm; głębokość: 110mm

Powłoka lakiernicza: farba proszkowa, kolor czarny

Parametry elektryczne:

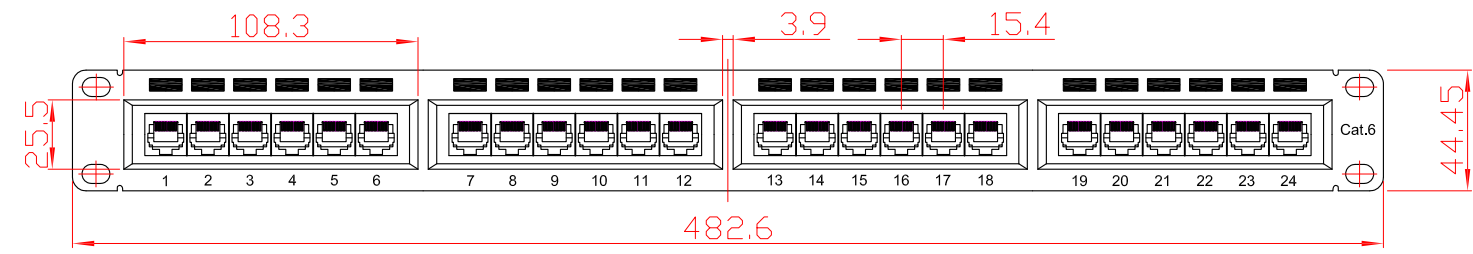
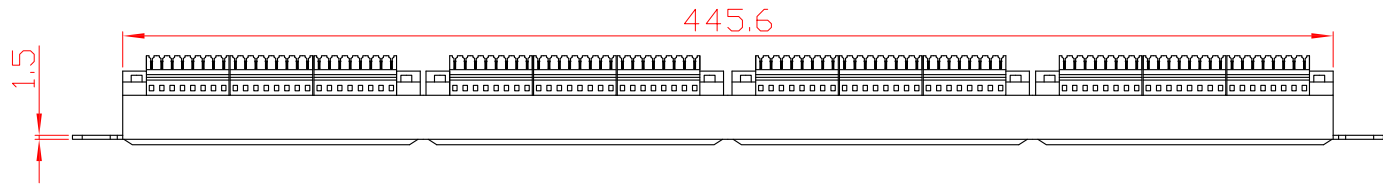
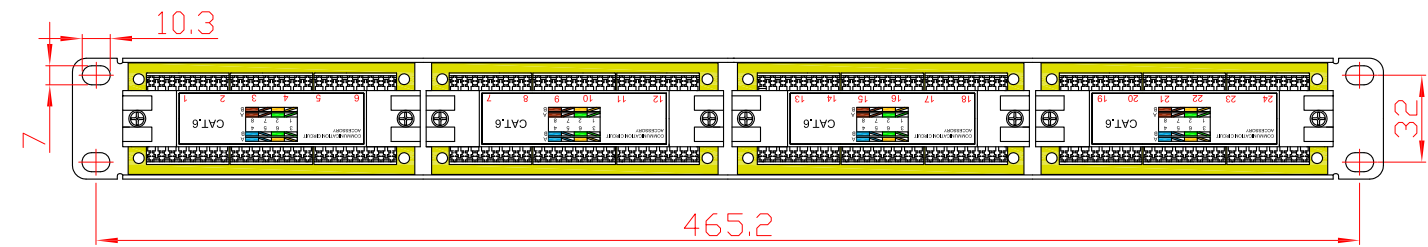
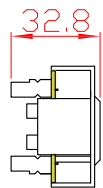
- **Oporność styków:** max 100 mΩ
- **Rezystancja izolacji:** 1000 MΩ min @500 VDC

Gniazda RJ-45 UTP:

- **Trwałość:** >750 cykli
- **Materiał styków:** fosforobraz
- **Powłoka styków:** 1,25µm złota na 2,5µm niklu

Złącza LSA:

- **Trwałość:** >200 cykli
- **Materiał styków:** fosforobraz
- **Instalacja przewodów:** 22 – 26 AWG (druć/linka)



NOTES:

ELECTRICAL:

1. VOLTAGE RATING:125 VAC RMS
2. CURRENT RATING:1.5AMP
3. CONTACT RESISTANCE:100MILLIOHMS MAX
4. INSULATION RESISTANCE:1000 MEGOHMS MIN @500 VDC
5. DIELECTRIC STRENGTH:750 VAC RMS 60Hz, 1MIN

ENVIRONMENTAL:

1. STORAGE:-40° TO +85°
2. OPERATION:0° TO 70°

MECHANICAL:

1. HOUSINGG MATERIAL:ABS;
2. PANEL FRAME:CARBON STEEL, POWDER, COATING IN BLACK COLOR, Spcc1.5mm;
3. PCB MATERIAL:FR-4 T=1.6mm ;
4. IDC MATERIAL:PC , CONTACT:PHOSPHOR BRONZE; WITH NICKEL PATING ;
5. RJ45 JACK LIFE:750 TIMES MIN;
6. IDC LIFE:200 TIMES MIN;
7. WIRE:AWG 22-26;

					meditronik®				
					Material			Item No.	PATCH-24-UTP/C6/3NNET
SYM		Number	Bill No. of Alteration	Signature	Date	Angles Projection		DWG No.	
Drawn			2016. 1. 9	Tolerance			A4	X:1	mm
Checked			2016. 1. 9	0.00-20.00 ±0.10	20.00-50.00 ±0.15				
Approved			2016. 1. 9	50.00-100.00 ±0.20	100.00- Angle ±0.25 ±30°				
Sheet		1 OF 1		Version: A/0		Part Name		24Ports Cat6 UTP Patch Panel	
						ERP Part No.		10100095	