



INSTRUKCJA OBSŁUGI



AWMT-230 MINI NADAJNIK

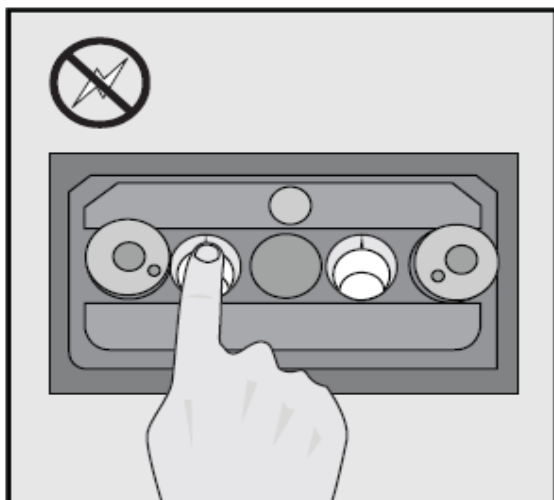
Gratulujemy zakupu produktu firmy COCO

Aby jak najlepiej korzystać z zakupionego produktu, zarejestruj się na naszej stronie internetowej: www.coco-technology.com/register . Możesz tam także znaleźć więcej informacji, aktualizacje oraz wsparcie online.



Przeczytaj broszurę „Ważne informacje” zanim zainstalujesz ten produkt

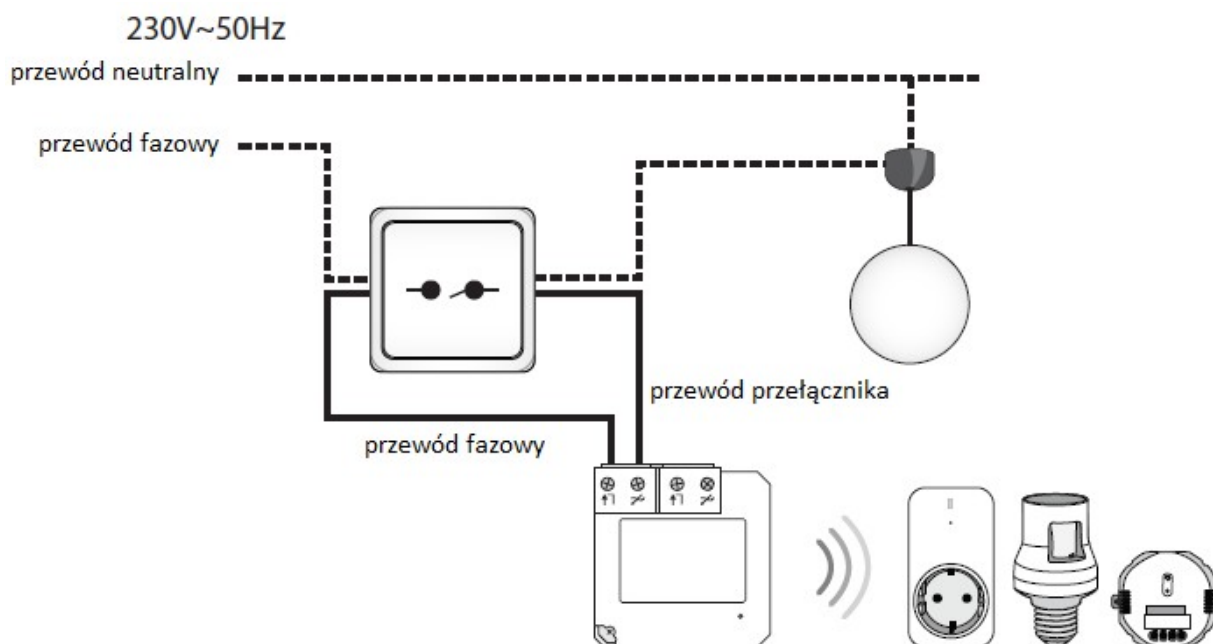
Nie przestrzeganie instrukcji bezpieczeństwa może być niebezpieczne, a wadliwa instalacja spowoduje unieważnienie gwarancji mającej zastosowanie do tego produktu.



Przed zainstalowaniem urządzenia należy wyłączyć zasilania (w skrzynce licznika)

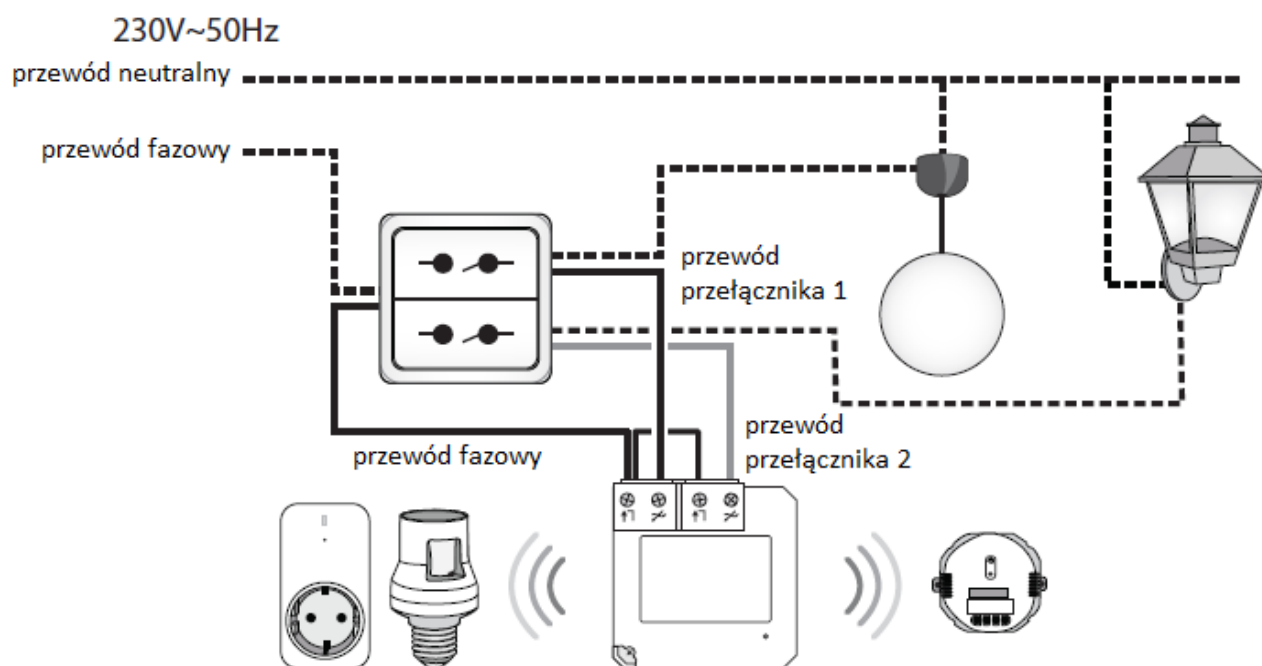
Montaż za pojedynczym wyłącznikiem ściennym (bez wielokierunkowego przełączania).

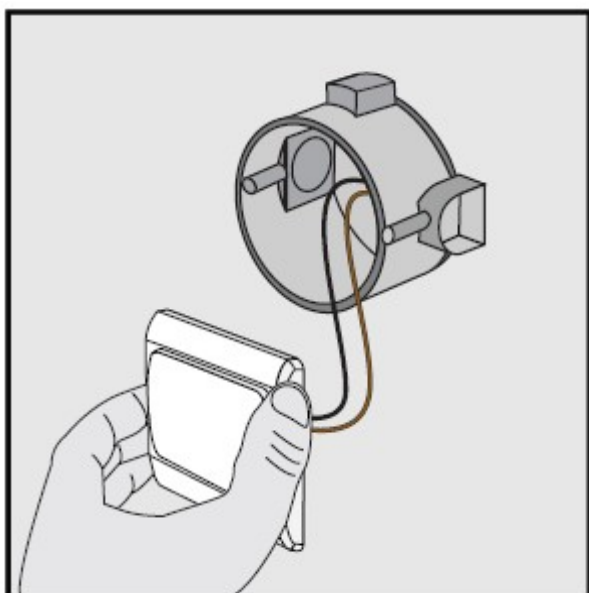
[1] Przewód neutralny. [2] Przewód fazowy.



Montaż za podwójnym wyłącznikiem ściennym (bez wielokierunkowego przełączania).

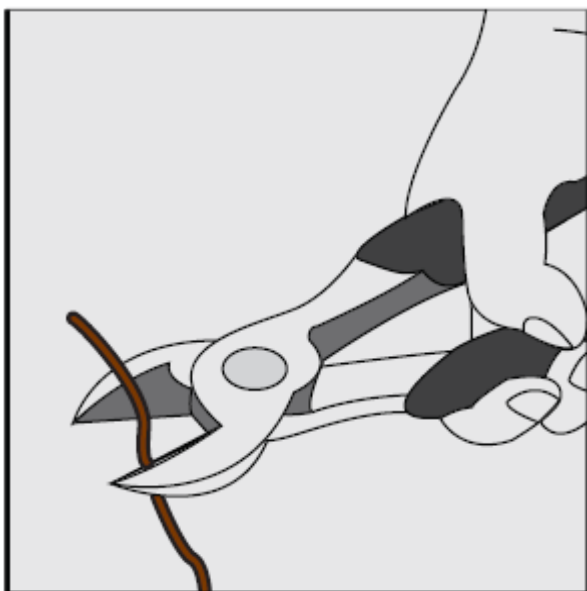
[1] Przewód neutralny. [2] Przewód fazowy.





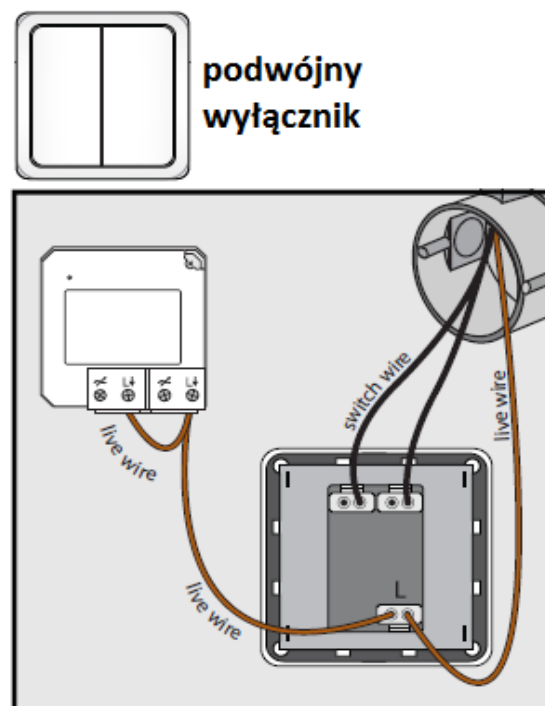
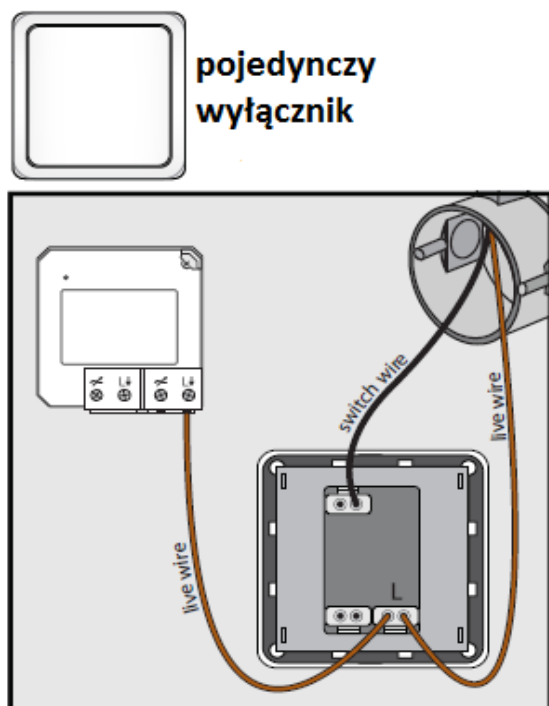
Usunięcie istniejącego wyłącznika światła

Zdejmij ze ściany istniejący wyłącznik i jeśli to możliwe pozostaw podłączone przewody. Nadajnik AWMT-230 może być stosowany tylko z przełącznikami oświetlenia, a głębokość puszek instalacyjnych musi wynosić co najmniej 40 mm.



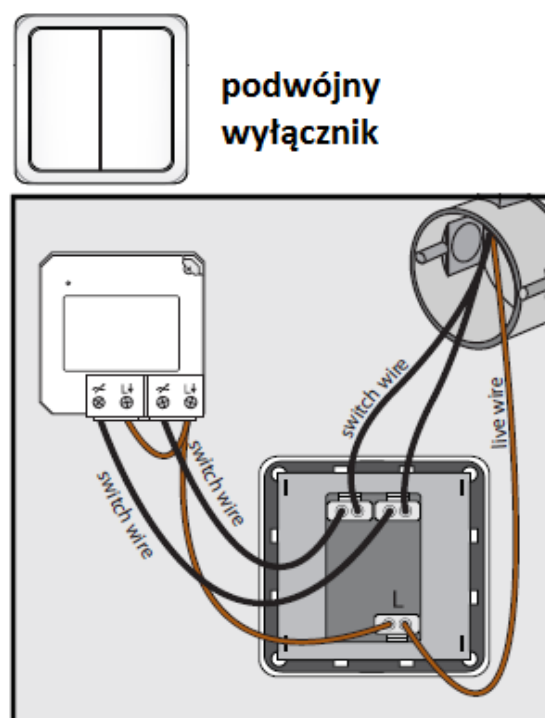
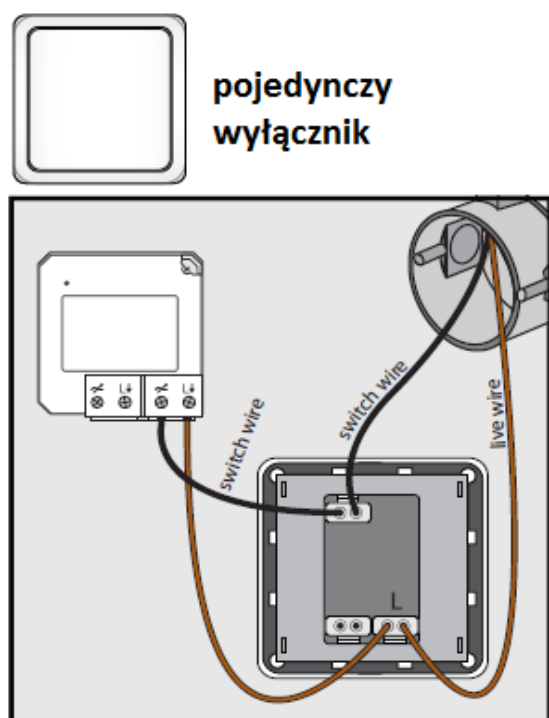
Przecięcie przewodów

Przetnij kawałek przewodu fazowego (brązowy) i przewodu przełącznika (czarny) lub użyj dwóch białych przewodów, które znajdują się w zestawie.



Podłączenie przewodu fazowego do zacisku [L↓] nadajnika

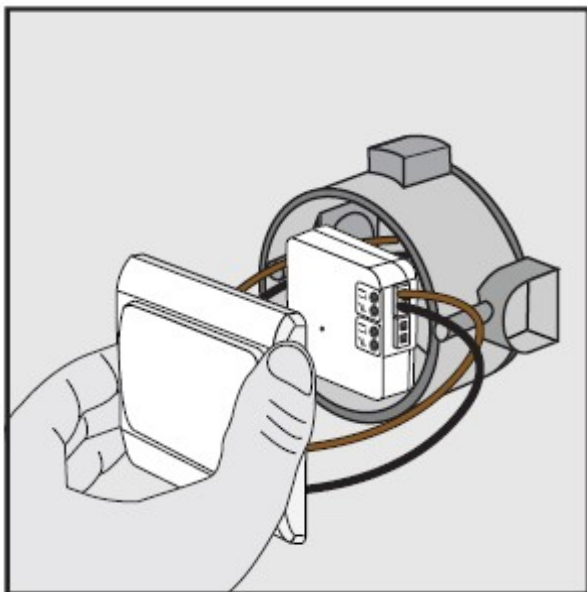
Podłącz przecięty kawałek przewodu fazowego (brązowy lub biały) do zacisku [L↓] nadajnika AWMT-230, a drugi koniec przewodu do zacisku [L] wyłącznika światła.



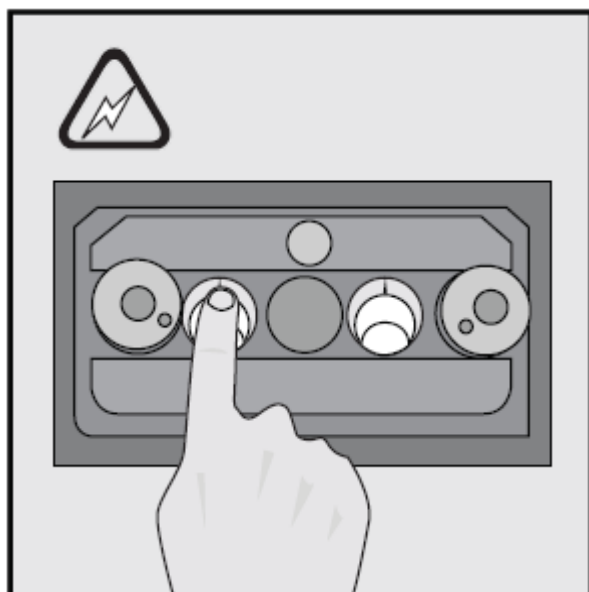
Podłączenie przewodu fazowego do zacisku [↗]

Podłącz przecięty kawałek przewodu przełącznika (czarny) do zacisku [↗] nadajnika.

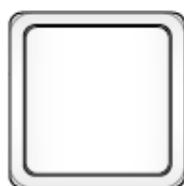
Dokręć mocno śruby, aby zabezpieczyć przewody przed wypadnięciem z zacisków. Skontaktuj się z elektrykiem w razie wątpliwości dotyczących kolorów przewodów.

**Montaż nadajnika w puszcze instalacyjnej**

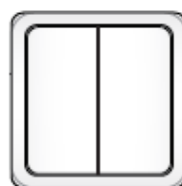
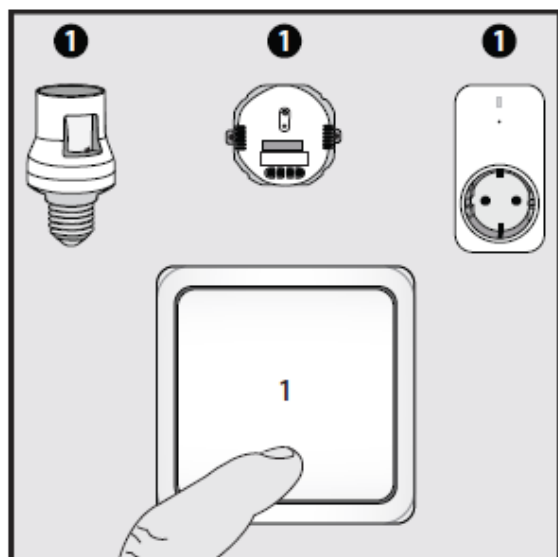
Włóż nadajnik do środka puszki instalacyjnej i załóż z powrotem obudowę wyłącznika ściennego.

**Włączenie zasilania w celu kontynuowania instalacji.**

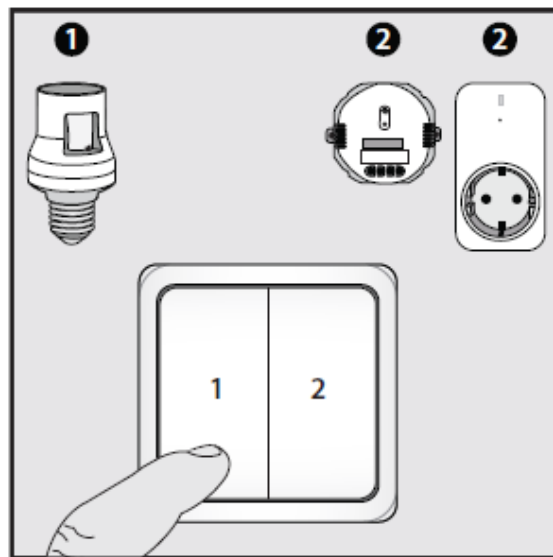
Zagrożenie porażeniem prądem elektrycznym! Nie wolno dotykać niezaisolowanych przewodów. Można dotykać tylko plastikową obudowę.



**pojedynczy
wyłącznik**



**podwójny
wyłącznik**



Sterowanie jednym lub wieloma odbiornikami COCO

Aby sterować jednym lub kilkoma odbiornikami jednocześnie należy przypisać preferowany przycisk wyłącznika ściennego (połączony z nadajnikiem AWMT-230) do pamięci konkretnego odbiornika. Przeczytaj w instrukcji obsługi odbiornika fragment dotyczący procedury nauki kodu.



Sterowanie odbiornikiem on/off COCO

- (1) Naciśnij na wyłączniku ON, aby włączyć odbiornik.
- (2) Naciśnij na wyłączniku OFF, aby wyłączyć odbiornik.