



## INSTRUKCJA OBSŁUGI



**AWMR-300**

---

**MODUŁ ON/OFF  
DO MONTAŻU POD POJEDYNCZY WYŁĄCZNIKIEM ŚCIENNYM**

---

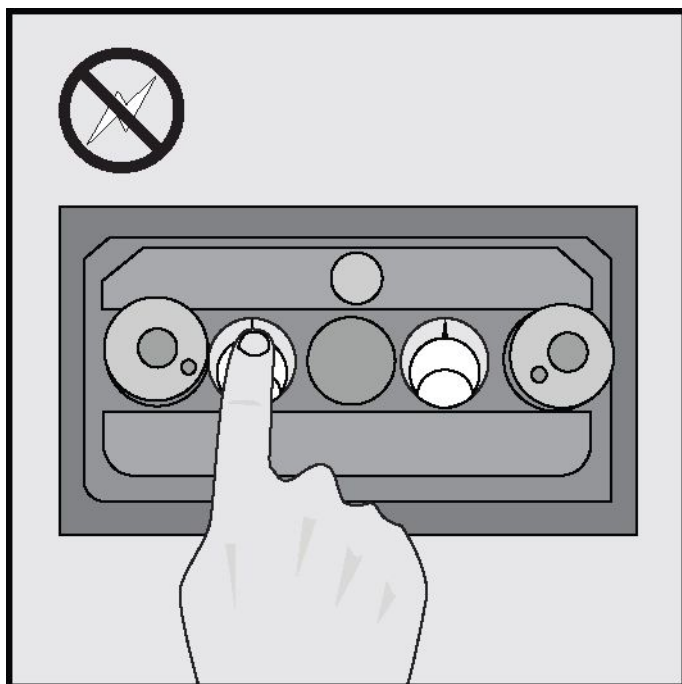
## Gratulujemy zakupu produktu firmy COCO

Aby jak najlepiej korzystać z zakupionego produktu, zarejestruj się na naszej stronie internetowej: [www.coco-technology.com/register](http://www.coco-technology.com/register) . Możesz tam także znaleźć więcej informacji, aktualizacje oraz wsparcie online.



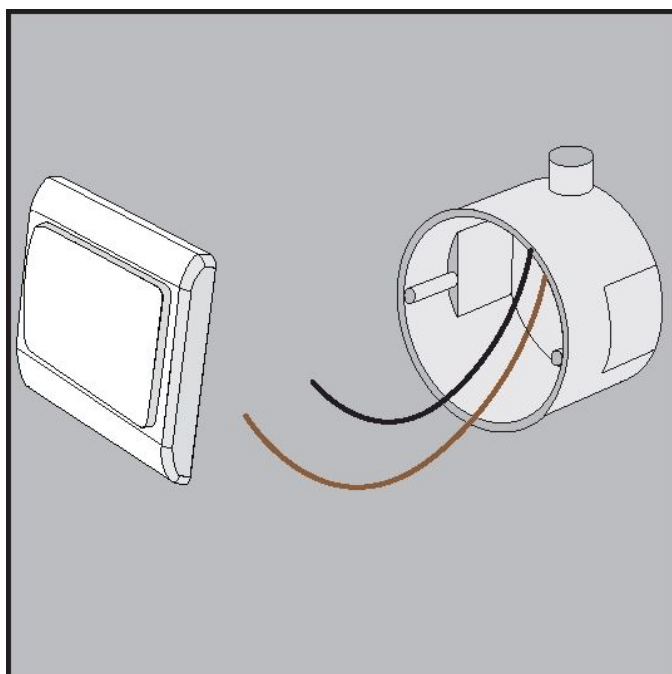
### **Przeczytaj broszurę „Ważne informacje” zanim zainstalujesz ten produkt**

Nieprzestrzeganie instrukcji bezpieczeństwa może być niebezpieczne, a wadliwa instalacja spowoduje unieważnienie gwarancji mającej zastosowanie do tego produktu.



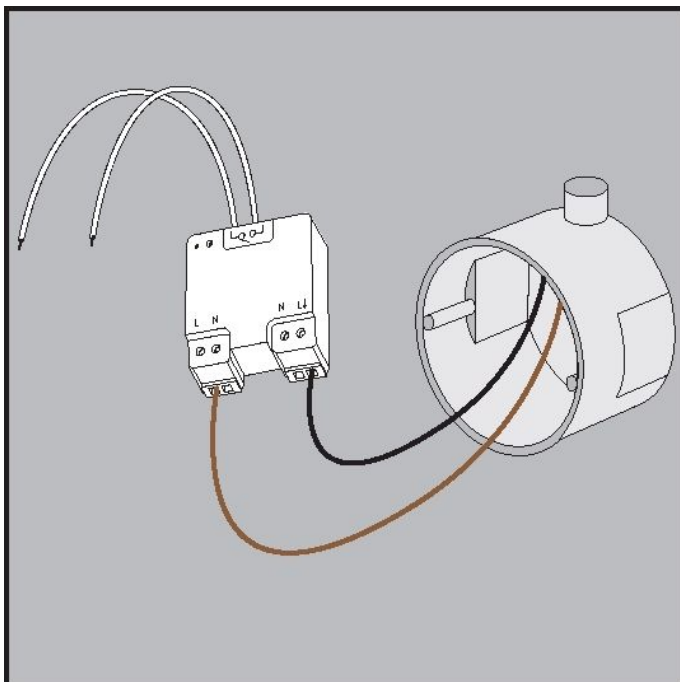
**[1] Wyłączyć zasilanie (w skrzynce licznika) przed zamontowaniem urządzenia**

Postępuj zgodnie z punktami [2a]-[2b]-[2c] podczas montażu w puszcze instalacyjnej, za pojedynczym wyłącznikiem ściennym.



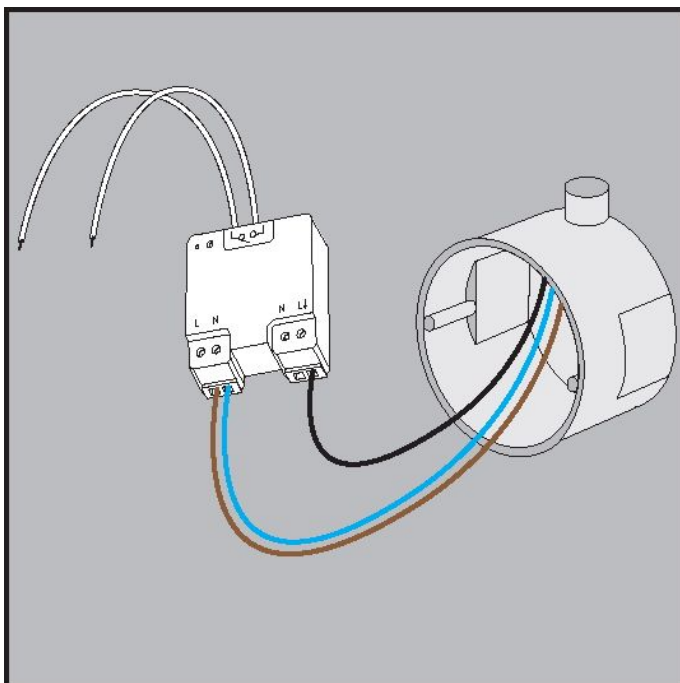
**[2a] Usunięcie istniejącego wyłącznika**

Zdejmij ze ściany istniejący wyłącznik i odłącz przyłączone do niego przewody. Zapamiętaj, do których zacisków były podłączone przewody. Można podłączać tylko te lampy (max. 300 W), które są przystosowane do regulacji.



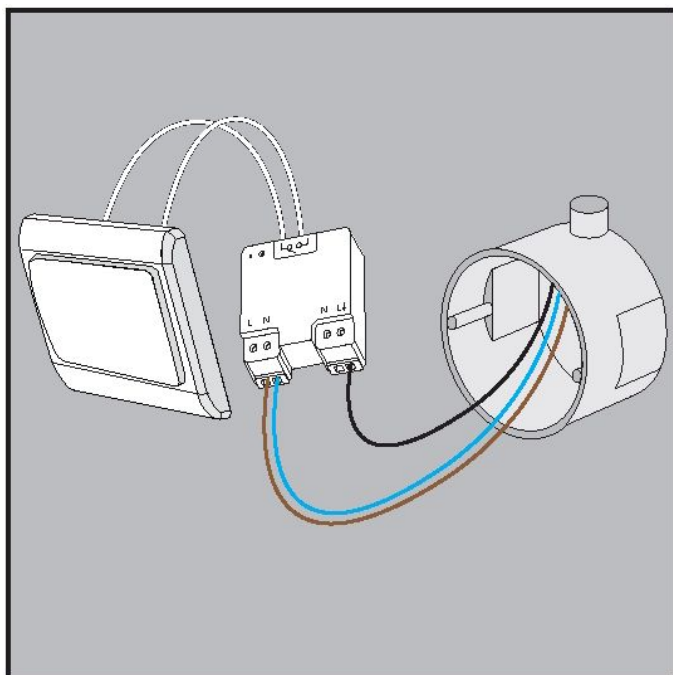
### [2b] Podłączenie przewodu fazowego i przełącznika

Podłącz przewód fazowy (brązowy) do zacisku [L]. Podłącz przewód przełącznika (czarny, doprowadzony do oprawy) do zacisku oznaczonego symbolem [L↓]. Dokręć śruby mocujące przewody. Skontaktuj się z elektrykiem w razie wątpliwości dotyczących kolorów przewodów.



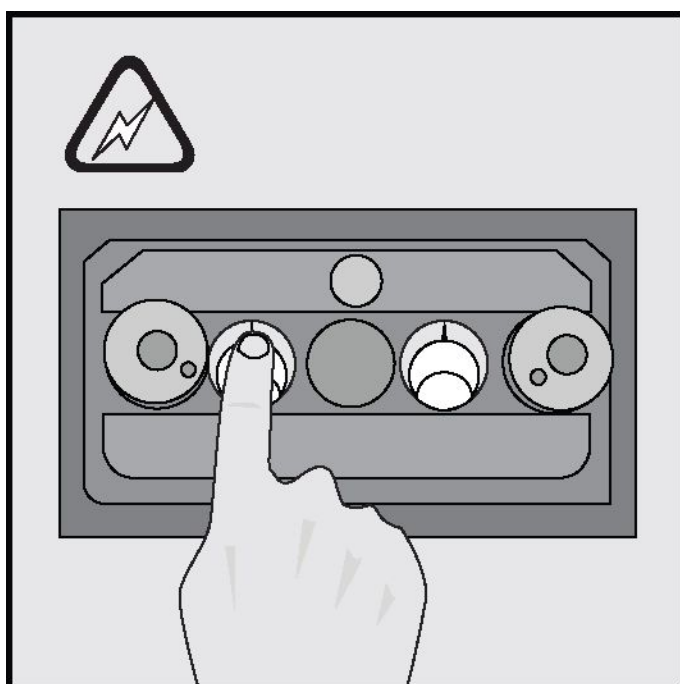
### [2c] Podłączenie przewodu neutralnego

Podłącz przewód neutralny (niebieski) do zacisku [N]. Jeżeli przewód neutralny jest niedostępny w puszcze instalacyjnej, należy go doprowadzić. Podłącz projektowany przewód do istniejącej przewodu neutralnego (np. w puszcze instalacyjnej pod sufitem). Następnie przeciągnij nowy przewód do puszek instalacyjnych z montowanym odbiornikiem.



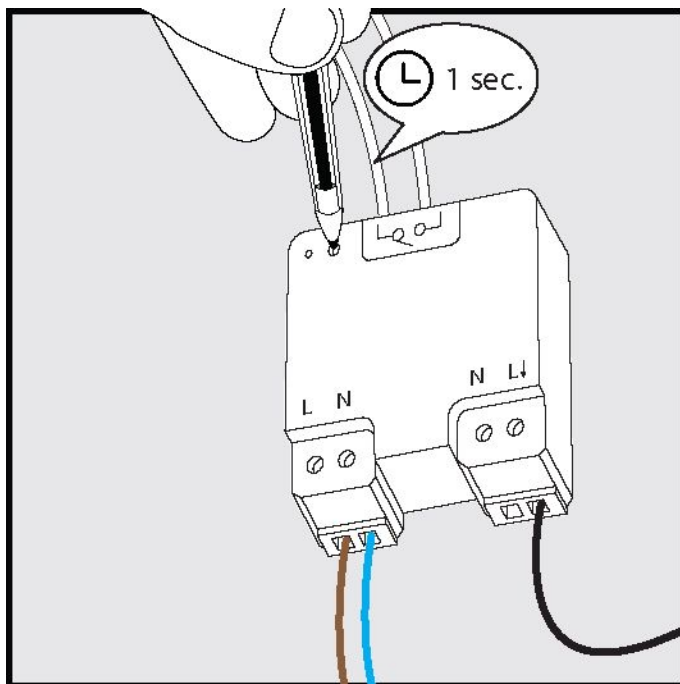
### [3] Podłączenie przewodów (białych) odbiornika AWMR z wyłącznikiem ściennym

Podłącz 2 białe przewody z odbiornika do poprzednio używanych zacisków wyłącznika ściennego.



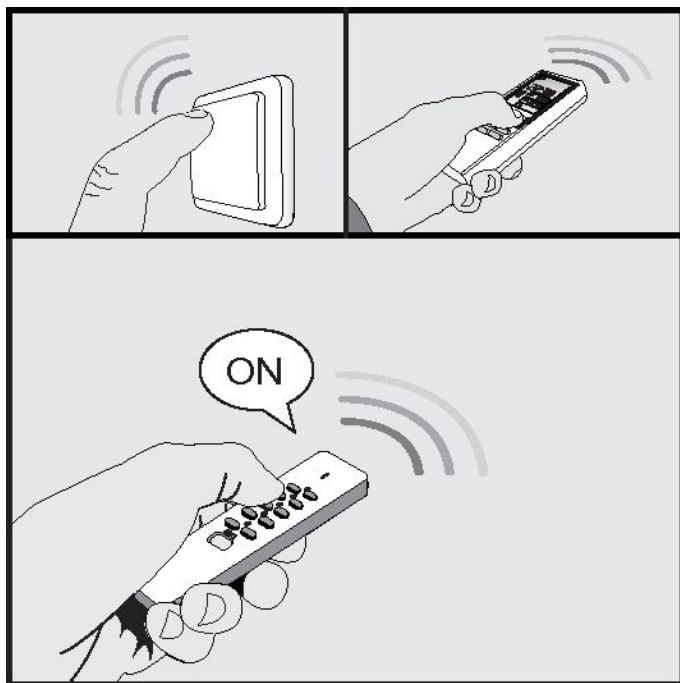
### [4] Włączenie zasilania w celu kontynuowania instalacji

Zagrożenie porażeniem prądem elektrycznym! Nie wolno dotykać niezaisolowanych przewodów. Można dotykać tylko plastikową obudowę.



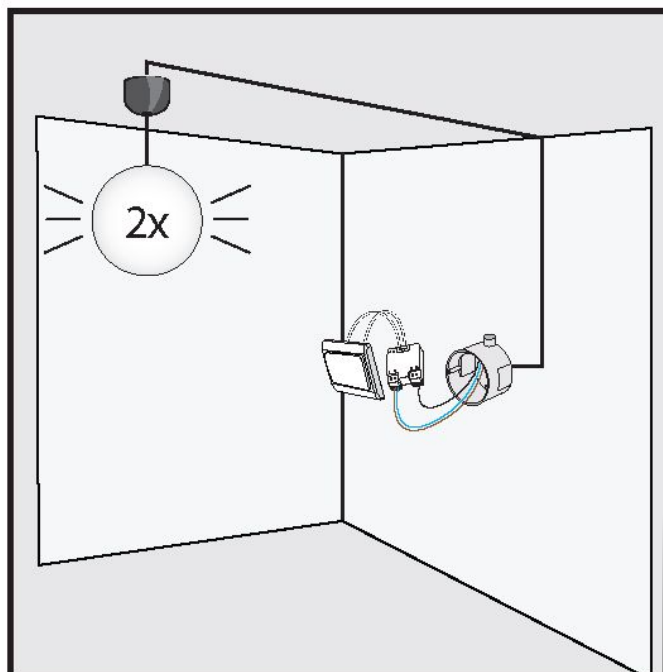
#### [5] Aktywacja trybu nauki

Naciśnij i przytrzymaj przez 1 sekundę przycisk trybu nauki na odbiorniku. Tryb nauki będzie aktywny przez 15 sekund, a LED-owy wskaźnik będzie powoli migać.



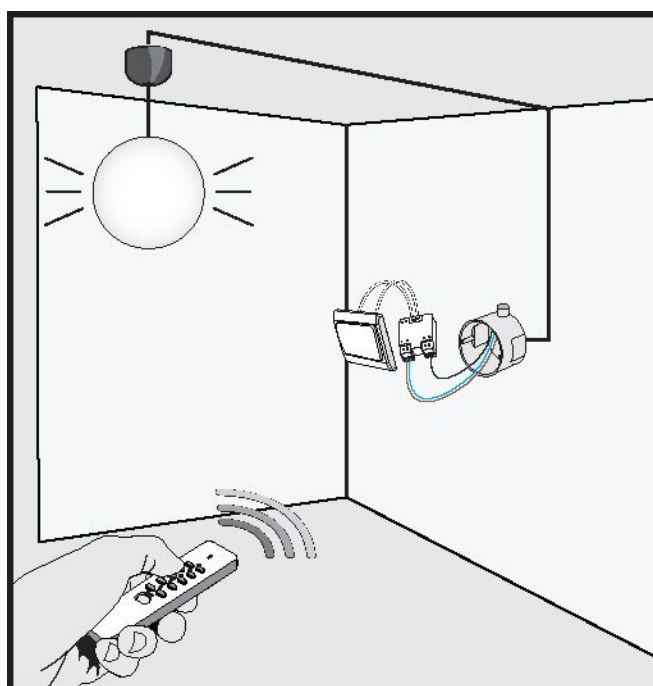
#### [6] Przypisywanie kodu nadajnika COCO

W czasie, gdy tryb nauki jest aktywny, wyślij sygnał ON z dowolnego nadajnika COCO w celu przypisania kodu do pamięci odbiornika.



### [7] Potwierdzenie kodu

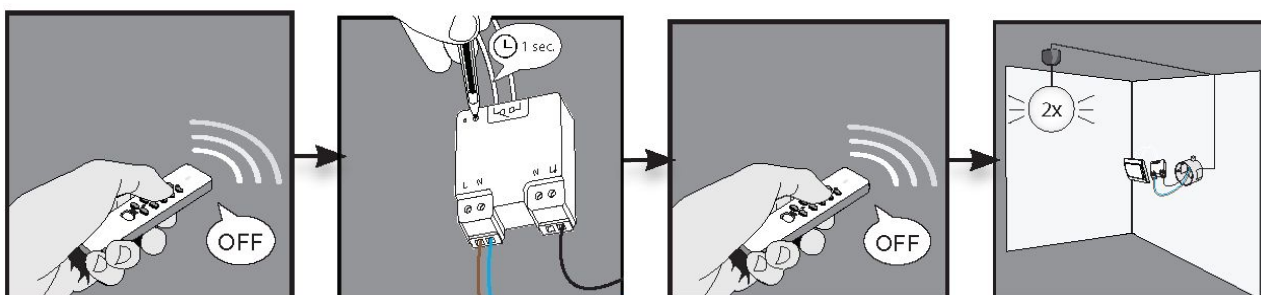
Odbiornik będzie się dwukrotnie włączać/wyłączać w celu potwierdzenia otrzymania kodu. W pamięci odbiornika może zostać zapisanych do 6 różnych kodów nadajnika. Stan pamięci zostanie zachowany, gdy odbiornik zostanie przeniesiony do innej lokalizacji lub w przypadku awarii zasilania. WAŻNE! Aby zapamiętać kolejny kod, należy wcześniej wyłączyć odbiornik.



### [8] Regulacja oświetlenia przy pomocy nadajnika COCO

- Naciśnij przycisk ON, aby włączyć odbiornik.
- Naciśnij przycisk OFF, aby wyłączyć odbiornik.

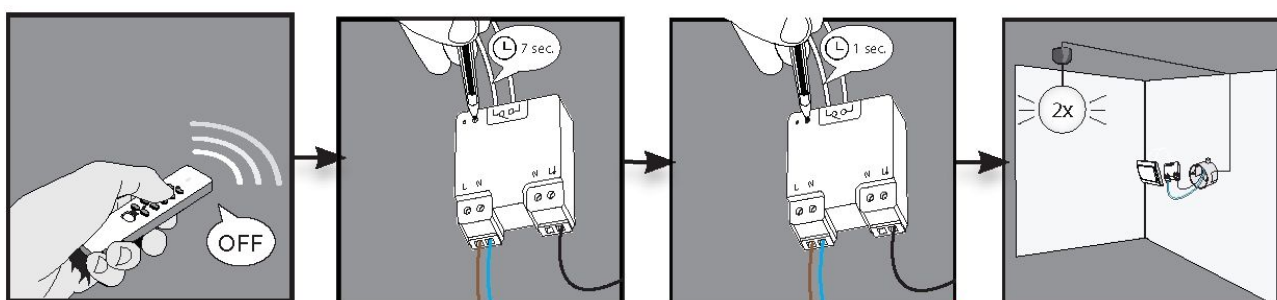
## Usuwanie pojedynczego kodu



### Usuwanie pojedynczego kodu:

- 1) Naciśnij przycisk OFF, aby wyłączyć odbiornik.
- 2) Naciśnij i przytrzymaj przycisk trybu nauki przez 1 sekundę. Tryb nauki będzie aktywny przez 15 sekund, podczas których wskaźnik (dioda LED) będzie migał powoli.
- 3) Podczas gdy, tryb nauki jest aktywny, wyślij sygnał OFF z konkretnego nadajnika COCO, aby usunąć jego kod.
- 4) Odbiornik zostanie dwukrotnie włączony/wyłączony w celu potwierdzenia skasowania kodu.

## Kasowanie całej pamięci



### Kasowanie całej pamięci:

- 1) Naciśnij przycisk OFF, aby wyłączyć odbiornik.
- 2) Naciśnij i przytrzymaj przycisk trybu nauki na odbiorniku (ok. 7 sekund) do momentu, aż LED-owy wskaźnik zacznie szybko migać. Tryb usuwania będzie aktywny przez 15 sekund.
- 3) Naciśnij przycisk trybu nauki ponownie przez 1 sekundę podczas gdy, tryb usuwania jest aktywny.
- 4) Odbiornik zostanie dwukrotnie włączony/wyłączony w celu potwierdzenia skasowania pamięci.