



## INSTRUKCJA OBSŁUGI



## APA3-1500R ZESTAW ODBIORNIKÓW ON/OFF Z 3-KANAŁOWYM PILOTEM

## **Gratulujemy zakupu produktu firmy COCO**

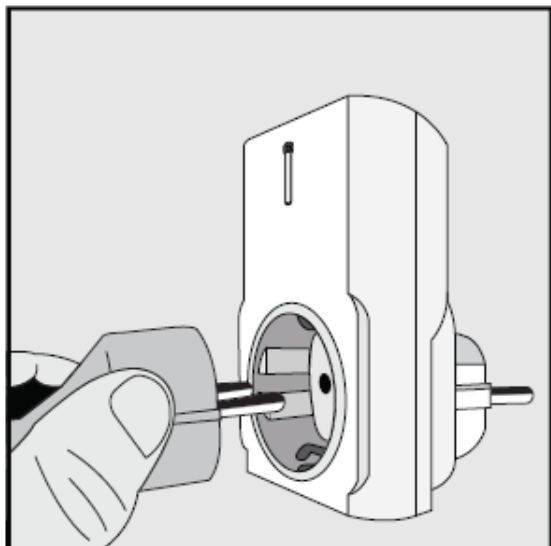
Aby jak najlepiej korzystać z zakupionego produktu, zarejestruj się na naszej stronie internetowej: [www.coco-technology.com/register](http://www.coco-technology.com/register) . Możesz tam także znaleźć więcej informacji, aktualizacje oraz wsparcie online.



### **Przeczytaj broszurę „Ważne informacje” zanim zainstalujesz ten produkt**

Nie przestrzeganie instrukcji bezpieczeństwa może być niebezpieczne, a wadliwa instalacja spowoduje unieważnienie gwarancji mającej zastosowanie do tego produktu.

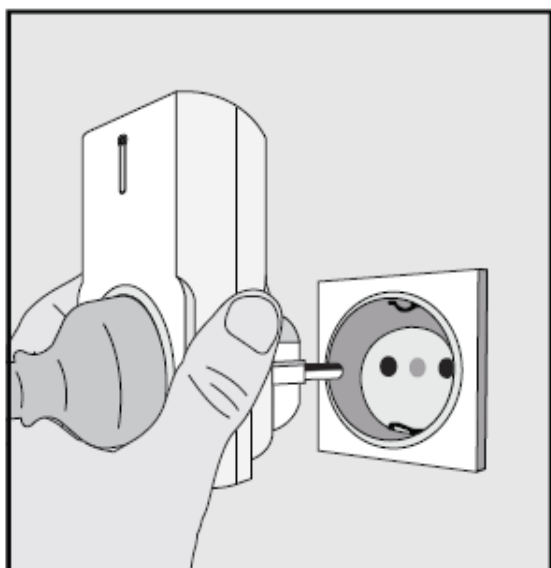
1

**Podłączenie lampy/innego urządzenia do odbiornika**

Sprawdź czy lampa lub inne urządzenie jest włączone. Następnie podłącz jedno z tych urządzeń do odbiornika, a wtyczkę odbiornika włóż do gniazdka sieciowego.

Nie przekraczać maksymalnej mocy obciążenia: 1500 W.

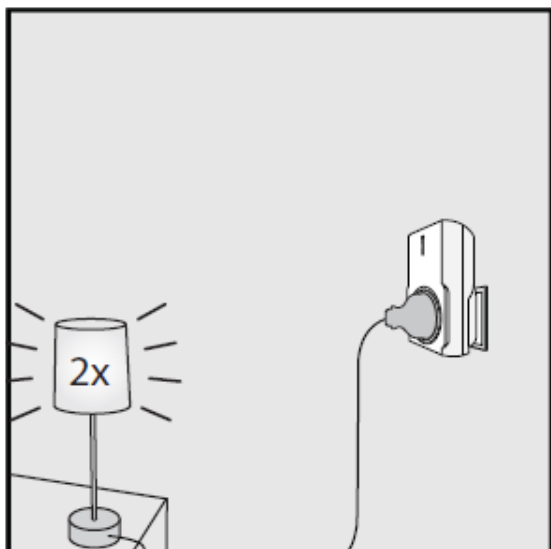
2

**Aktywowanie trybu nauki**

Podłączenie odbiornika do gniazdka sieciowego spowoduje automatyczne aktywowanie trybu nauki przez 5 sekund. LED-owy wskaźnik będzie wtedy powoli migać. Aby ponownie aktywować tryb nauki należy wyciągnąć odbiornik z gniazdka sieciowego, odczekać 10 sekund, a następnie ponownie podłączyć odbiornik do zasilania.

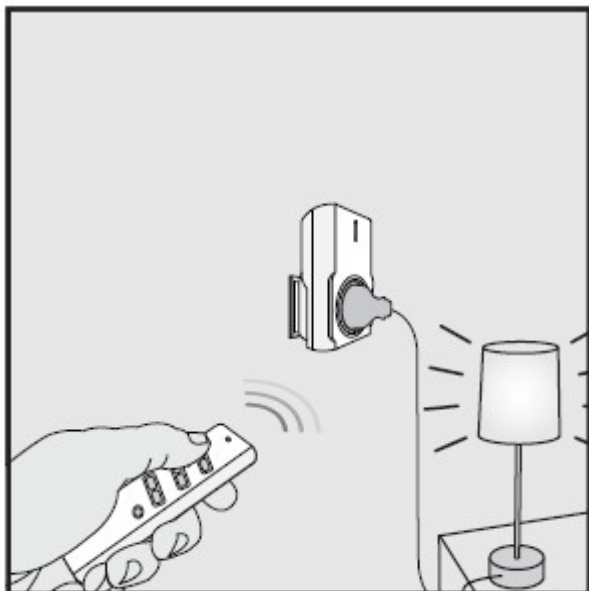
**3****Przypisanie kodu do odbiornika COCO**

W czasie, gdy tryb nauki jest aktywny wyślij z pilota sygnał ON ( **1** **2** lub **3** ) w celu przypisania kodu do pamięci odbiornika. Możesz również wystać sygnał ON z dowolnego nadajnika COCO, aby przypisać ten nadajnik.

**4****Potwierdzenie kodu**

Odbiornik zostanie dwukrotnie włączony/wyłączony w celu potwierdzenia odebrania kodu. W pamięci odbiornika mogą zostać zapisane kody 3 różnych nadajników. Stan pamięci będzie zachowany, gdy odbiornik zostanie przeniesiony w inne miejsce lub w przypadku awarii zasilania.

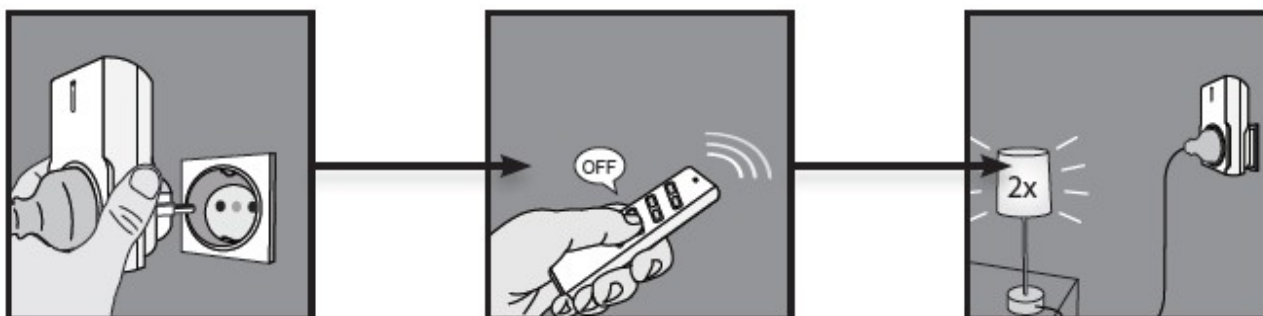
5



#### Sterowanie przy pomocy pilota COCO

- (1) Naciśnij na pilocie przycisk ON, aby włączyć odbiornik.
- (2) Naciśnij przycisk OFF, aby wyłączyć odbiornik.

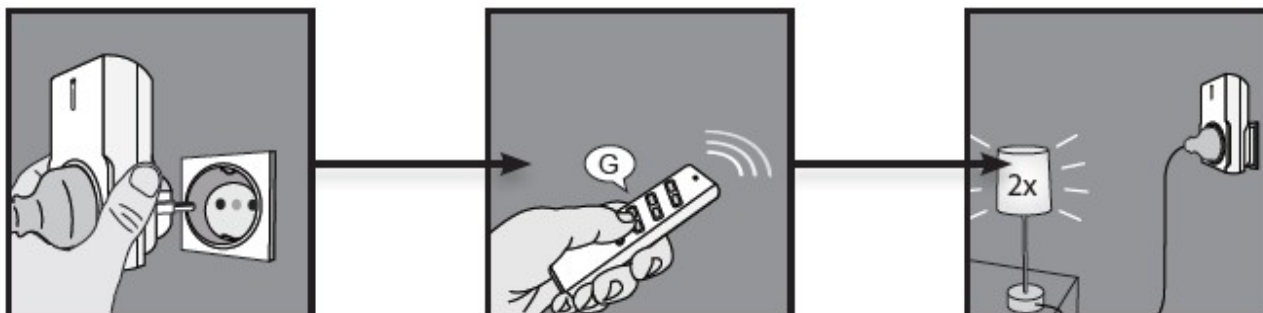
#### Usuwanie pojedynczego kodu



#### Usuwanie pojedynczego kodu

- (1) Włóż odbiornik do gniazdka, aby aktywować tryb nauki (przez 5 sekund).
- (2) Podczas, gdy tryb nauki jest aktywny naciśnij przycisk OFF z konkretnego nadajnika COCO.
- (3) Odbiornik zostanie dwukrotnie włączony/wyłączony, aby potwierdzić usunięcie kodu z pamięci.

## Kasowanie całej pamięci



### Kasowanie całej pamięci

- (1) Włóż odbiornik do gniazdka, aby aktywować tryb nauki (przez 5 sekund).
- (2) Gdy tryb nauki jest aktywny, naciśnij na pilocie dołączonym do zestawu APA3-1500R przycisk **G**
- (3) Odbiornik zostanie dwukrotnie włączony/wyłączony, aby potwierdzić skasowanie kodu.