



INSTRUKCJA OBSŁUGI



ACM-1000 ODBIORNIK ON/OFF

Gratulujemy zakupu produktu firmy COCO

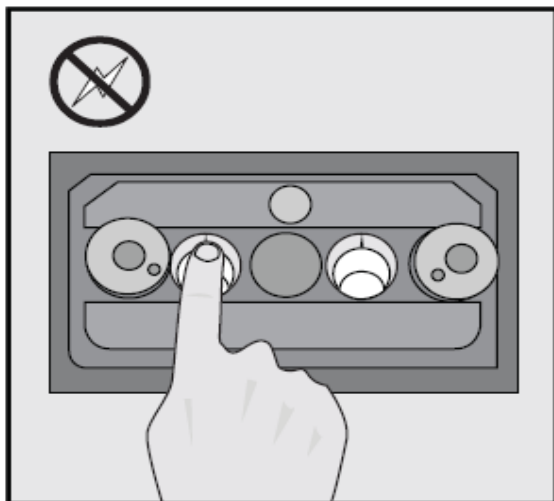
Aby jak najlepiej korzystać z zakupionego produktu, zarejestruj się na naszej stronie internetowej: www.coco-technology.com/register . Możesz tam także znaleźć więcej informacji, aktualizacje oraz wsparcie online.



Przeczytaj broszurę „Ważne informacje” zanim zainstalujesz ten produkt

Nie przestrzeganie instrukcji bezpieczeństwa może być niebezpieczne, a wadliwa instalacja spowoduje unieważnienie gwarancji mającej zastosowanie do tego produktu.

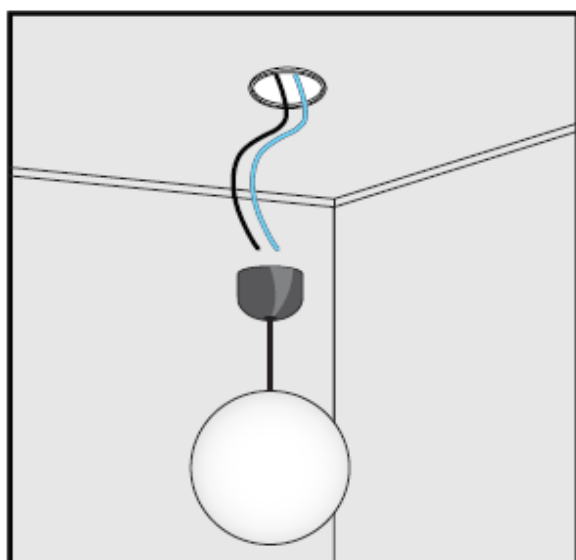
1



Wyłączenie zasilania (w skrzynce licznika)

- Postępuj zgodnie z punktem [2A]-[2B]-[2C] w przypadku montażu w puszcze instalacyjnej w suficie lub ścianie.
- Postępuj zgodnie z punktem [3A]-[3B]-[3C] w przypadku montażu w miejsce istniejącego włącznika ściennego.

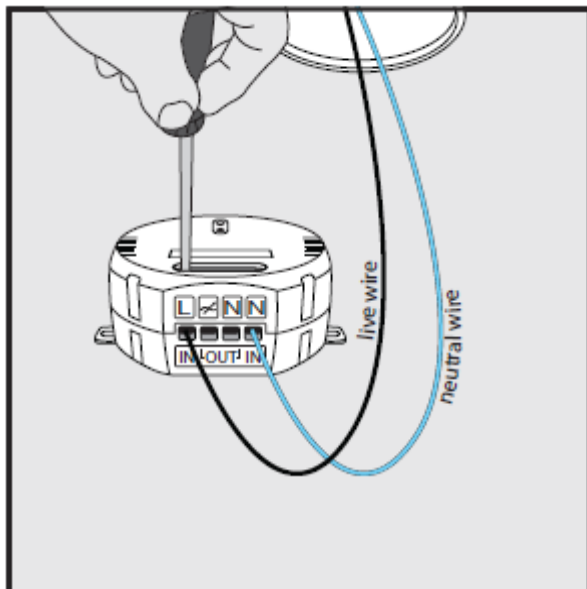
2A) Montaż w suficie [1/3]



Usunięcie istniejącego oświetlenia

Zdejmij istniejące oświetlenie i odłącz przewody. Nie przekraczać maksymalnej mocy obciążenia: 1000 W.

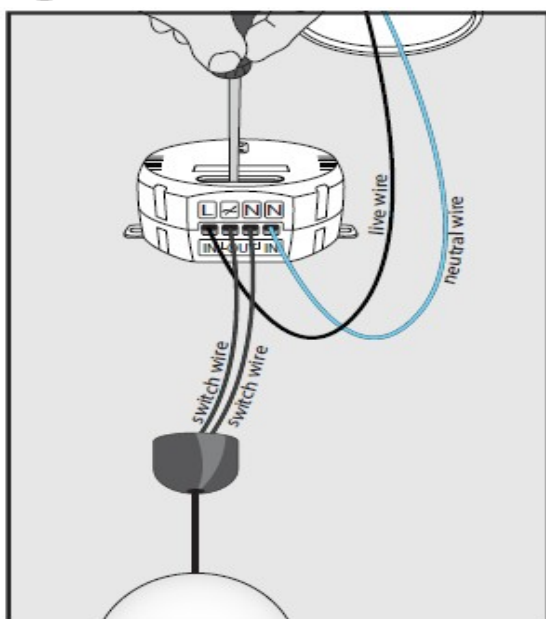
2B Montaż w suficie/ścianie [2/3]



Podłączenie przewodu fazowego i neutralnego do zacisków wejściowych [IN]

Podłącz przewód fazowy (czarny) do zewnętrznego lewego zacisku [L]. Podłącz przewód neutralny do prawego zewnętrznego zacisku [N]. Skontaktuj się z elektrykiem w razie wątpliwości dotyczących kolorów przewodów. Dokręć śruby mocujące.

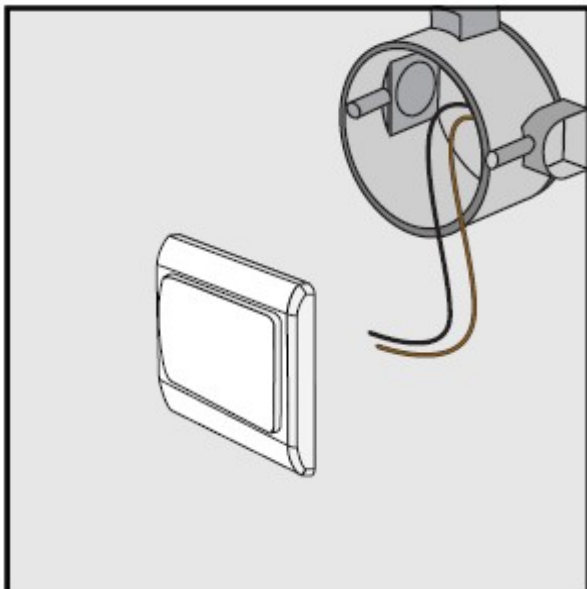
2C Montaż w suficie/ścianie [3/3]



Podłączenie 2 przewodów do zacisków wyjściowych [OUT]

Podłącz 2 przewody do środkowych zacisków [/] oraz [N]. Dokręć śruby mocujące.

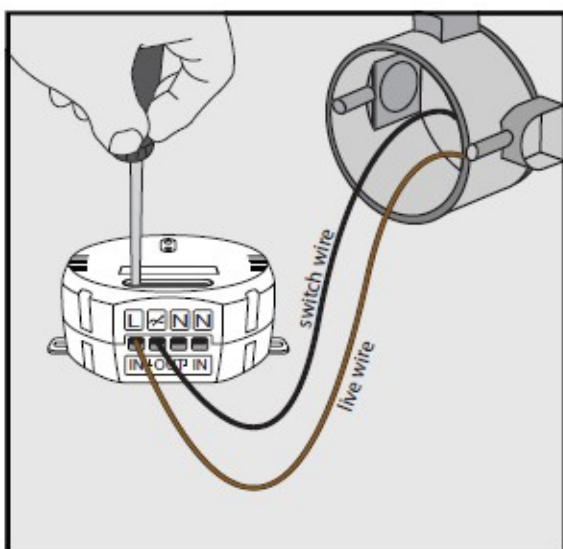
3A Montaż w ścianie zamiast istniejącego wyłącznika oświetlenia [1/3]



Usunięcie istniejącego wyłącznika oświetlenia

Odbiornik ten jest zamiennikiem dla istniejącego wyłącznika ściennego i nie można go zastosować, jeśli istniejący wyłącznik oświetlenia jest połączony z innymi wyłącznikami w celu wielokierunkowego przełączania. Nie przekraczać maksymalnej mocy obciążenia: 1000 W.

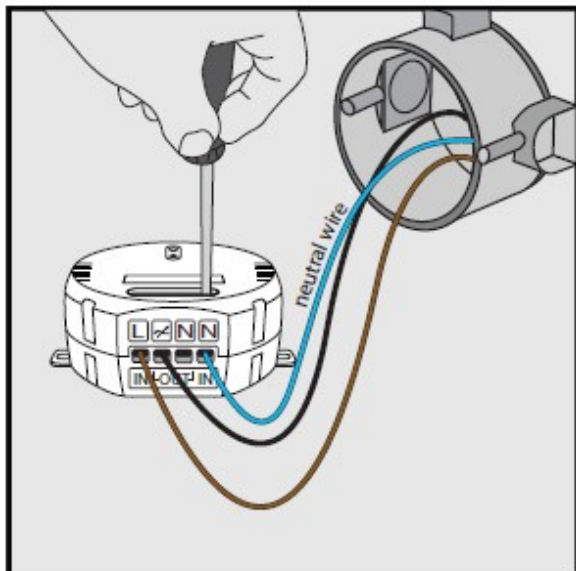
3B Montaż w ścianie zamiast istniejącego wyłącznika oświetlenia [2/3]



Podłączenie oświetlenia halogenowego 230 V

Podłącz przewód fazowy (brązowy) do zacisku [L]. Podłącz czarny przewód do zacisku [/]. W razie wątpliwości dotyczących kolorów przewodów, skontaktuj się z elektrykiem. Dokręć śruby mocujące, aby zabezpieczyć przewody przed wypadnięciem z zacisków.

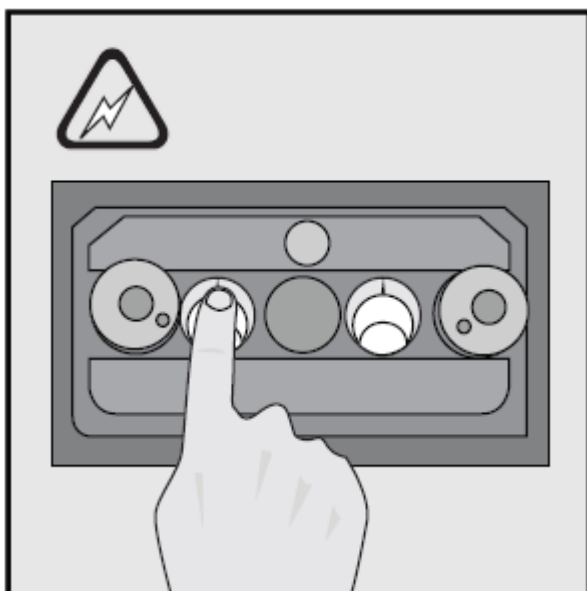
3C Montaż w ścianie zamiast istniejącego wyłącznika oświetlenia [3/3]



Podłączenie przewodu neutralnego

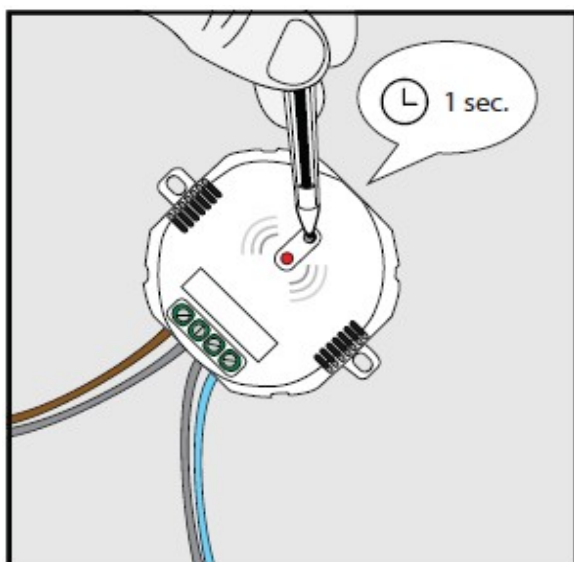
Podłącz przewód neutralny (niebieski) z puszki instalacyjnej do zacisku [N]. Jeśli nie ma tam obecnie przewodu neutralnego, jeden musi być zainstalowany.

4

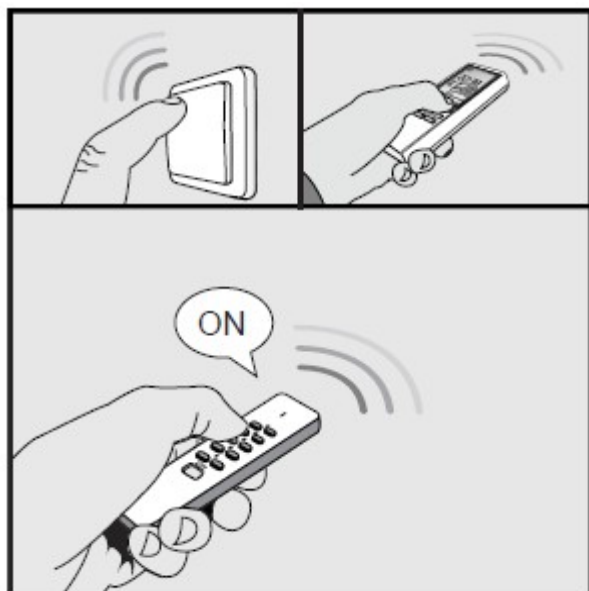


Włączenie zasilania w celu kontynuowania instalacji.

Zagrożenie porażeniem prądem elektrycznym! Nie wolno dotykać niezaizolowanych przewodów. Można dotykać tylko plastikową obudowę.

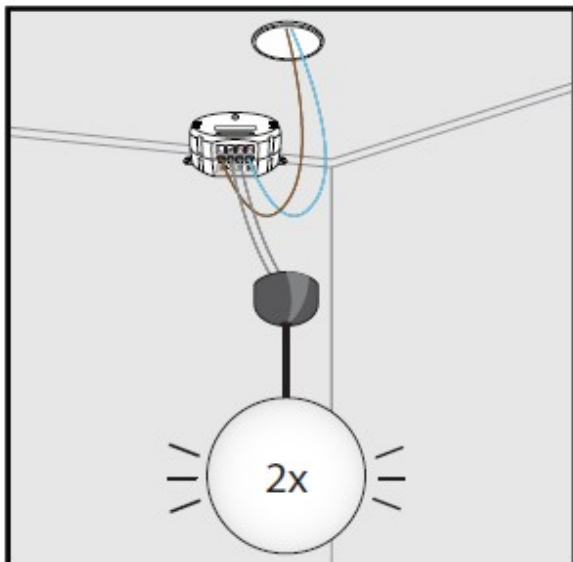
5**Aktywacja trybu nauki**

Naciśnij i przytrzymaj przez 1 sekundę przycisk trybu nauki na odbiorniku. Tryb nauki będzie aktywny przez 15 sekund, a LED-owy wskaźnik będzie powoli migać.

6**Przydzielenie kodu nadajnika COCO**

W czasie, gdy tryb nauki jest aktywny, wyślij sygnał ON z dowolnego nadajnika COCO w celu przypisania kodu do pamięci odbiornika.

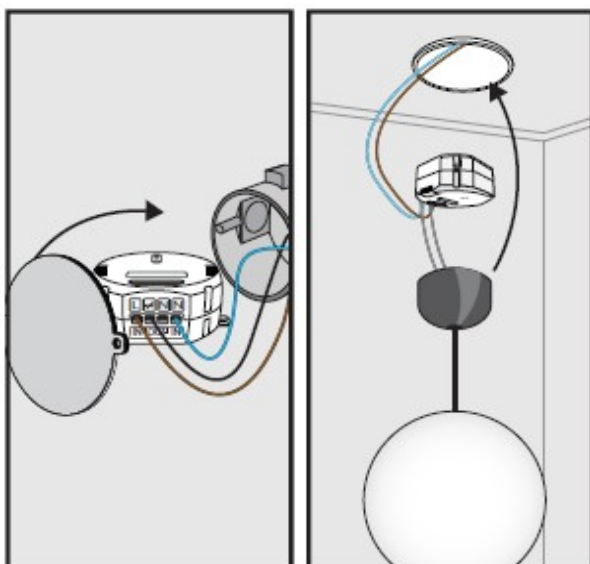
7



Potwierdzenie kodu

Odbiornik zostanie dwukrotnie włączony/wyłączony w celu potwierdzenia otrzymania kodu. W pamięci odbiornika może zostać zapisanych 6 różnych kodów nadajnika. Stan pamięci będzie zachowany w przypadku, gdy odbiornik zostanie przeniesiony w inne miejsce lub w przypadku awarii zasilania.

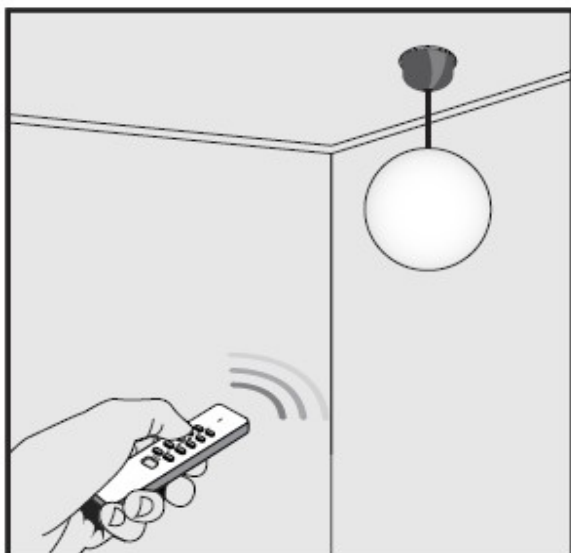
8



Montaż odbiornika w puszcze instalacyjnej

Zamontuj odbiornik w puszcze w ścianie lub suficie (w razie potrzeby zerwać zakładki mocujące) i przykryj go zaślepką. Następnie ponownie zamontuj oświetlenie na suficie.

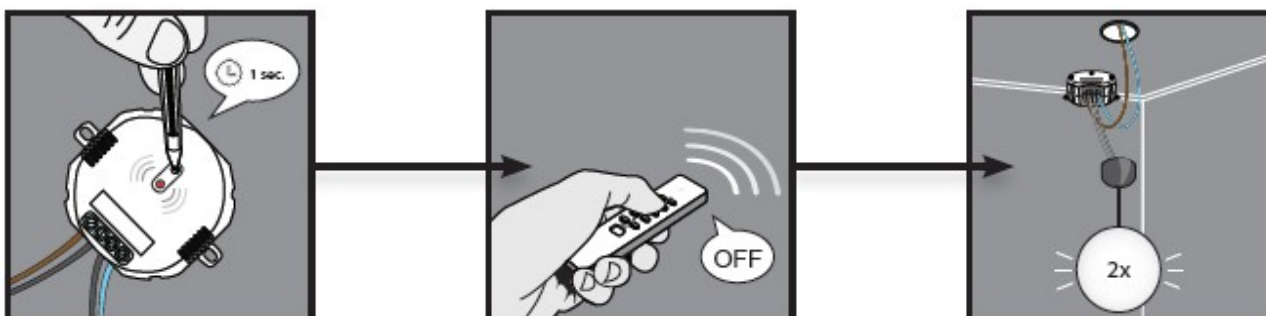
9



Ręczne sterowanie za pomocą nadajnika COCO

- (1) Naciśnij przycisk ON, aby włączyć odbiornik.
- (2) Naciśnij przycisk OFF, aby wyłączyć odbiornik.

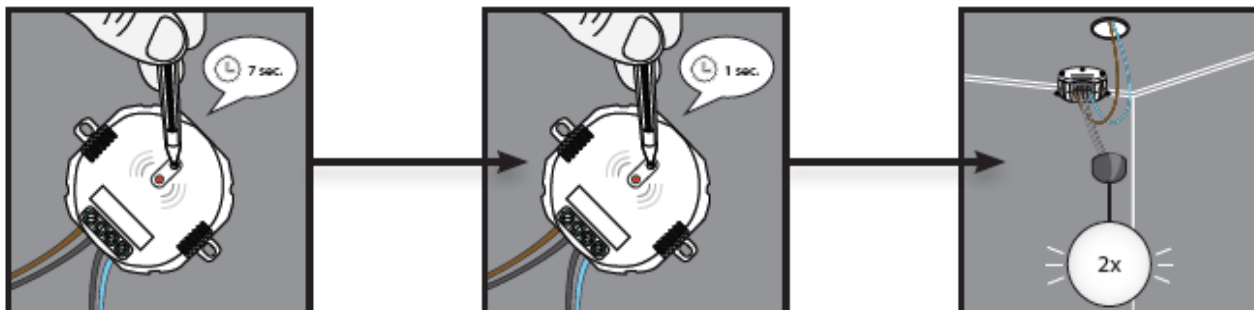
Usuwanie pojedynczego kodu



Usuwanie pojedynczego kodu

- (1) Naciśnij i przytrzymaj przycisk trybu nauki przez 1 sekundę. Tryb nauki będzie aktywny przez 15 sekund, podczas których LED-owy wskaźnik będzie migał powoli.
- (2) Podczas gdy, tryb nauki jest aktywny, wyślij sygnał OFF z konkretnego nadajnika COCO, aby usunąć jego kod.
- (3) Odbiornik zostanie dwukrotnie włączony/wyłączony, aby potwierdzić skasowanie kodu.

Kasowanie całej pamięci



Kasowanie całej pamięci

- (1) Naciśnij i przytrzymaj przycisk trybu nauki na odbiorniku (ok.7 sekund) do momentu, aż LED-owy wskaźnik zacznie szybko migać. Tryb usuwania będzie aktywny przez 15 sekund
- (2) Naciśnij przycisk trybu nauki ponownie przez 1 sekundę podczas gdy, tryb usuwania jest aktywny.
- (3) Odbiornik zostanie dwukrotnie włączony/wyłączony, aby potwierdzić skasowanie pamięci.